

**INSTRUKCJA
TRANSPORTU, PRZECHOWYWANIA
I WYPAKOWYWANIA RAMOWYCH
MODUŁÓW FOTOWOLTAICZNYCH**

Podstawowe informacje

Zawartość instrukcji odnosi się wyłącznie do ramowych 60-cio i 72-u ogniowych modułów fotowoltaicznych Bruk-Bet Solar. Bruk-Bet Solar zastrzega sobie prawo do wprowadzania zmian w instrukcji bez uprzedzenia.

1) Zawartość opakowania

Pozycja	Opis	Materiał	Ilość
1	Folia stretch	Polietylen	1 szt.
2	Taśma bandownicza	Polietylen	4 szt.
3	Spinki bandownicze	Stal	4 szt.
4	Narożniki kartonowe	Tektura	52 szt.
5	Wieko kartonowe	Tektura	1 szt.
6	Pudełko kartonowe	Tektura	1 szt.
7	Paleta	Drewno	1 szt.

2) Wymiary i waga modułów

Typ	Długość	Szerokość	Grubość	Waga
BEP-XXX(60) BEM-XXX(60)	1640 mm	992 mm	40 mm	18,3 kg
BEP-XXX(72) BEM-XXX(72)	1960 mm	992 mm	40 mm	21,3 kg

3) Wymiary opakowań

Typ	Długość	Szerokość	Grubość	Waga	Ilość modułów w opakowaniu
BEP-XXX(60) BEM-XXX(60)	1680 mm	910 mm	1170 mm	410 kg	20 sztuk
BEP-XXX(60) BEM-XXX(60)	1680 mm	1200 mm	1170 mm	530 kg	26 sztuk
BEP-XXX(72) BEM-XXX(72)	2000 mm	1200 mm	1170 mm	610 kg	26 sztuk

4) Ilości modułów w transporcie drogowym

Typ	Ilość modułów w opakowaniu	Ilość palet na TIR	Całkowita ilość modułów na TIR	Waga całkowita
BEP-XXX(60) BEM-XXX(60)	20 sztuk	30 sztuk	600 sztuk	12 300 kg
BEP-XXX(60) BEM-XXX(60)	26 sztuk	30 sztuk	780 sztuk	15 900 kg
BEP-XXX(72) BEM-XXX(72)	26 sztuk	26 sztuk	676 sztuk	15 860 kg

5) Ilości modułów w transporcie morskim

Typ	Ilość modułów w opakowaniu	Ilość palet na kontener 40'	Całkowita ilość modułów na 40'	Waga całkowita
BEP-XXX(60) BEM-XXX(60)	26 sztuk	28 sztuk	728 sztuk	14 840 kg
BEP-XXX(72) BEM-XXX(72)	26 sztuk	24 sztuki	624 sztuki	14 640 kg

6) Wprowadzenie

Poniższa instrukcja zawiera kluczowe informacje dotyczące transportu, przechowywania oraz wypakowywania modułów fotowoltaicznych 60-cio i 72-ogniowych marki Bruk-Bet Solar.

Dbamy o najdrobniejsze szczegóły nie tylko podczas produkcji, ale również wtedy, kiedy dostarczamy nasze produkty Klientom. Każdy moduł starannie zabezpieczamy w taki sposób, aby nie uległ zniszczeniu podczas transportu. Wszystkie panele PV pakujemy w specjalne kartonowe opakowania, a następnie układamy na drewnianych paletach w pozycji pionowej na dłuższym boku w ilościach: 20 (standard) lub 26 sztuk. Dodatkowo oddzielamy moduły od siebie kartonowymi narożnikami, chcąc mieć gwarancję bezpiecznego transportu naszych produktów. Całość przesyłki pokrywamy kartonowym

wiekiem, spinamy taśmą bandowniczą oraz owijamy folią stretch. To wszystko po to, aby mieć pewność, że nasze produkty dotrą do Klienta w idealnym stanie.

Proszę zwrócić uwagę, żeby podczas układania w stos, palety były wyrównane względem siebie. Nie należy przesuwać palet, ponieważ może to spowodować uszkodzenia podczas transportu.

Bruk-Bet Solar od zawsze dba o środowisko, dlatego wszystkie materiały, z których składają się nasze opakowania podlegają recyklingowi.

7) Przechowywanie i pośrednie instrukcje dotyczące transportu



Zachowaj ostrożność podczas przewożenia modułów w magazynie lub miejscu pracy. Nie przekraczaj nominalnej nośności wózka widłowego. Transportuj stos z dwoma paletami, tylko jeśli są wyrównane względem siebie. Unikaj kolizji z innymi obiektami podczas transportu modułów.



Do przewożenia palet używaj wyłącznie wózków widłowych z długimi widłami (co najmniej 1,25 m).



Uwaga! Zawartość opakowania zawiera elementy szklane. Unikaj gwałtownego obchodzenia się z modułami. Nie przeciągaj modułów po sobie podczas rozpakowywania.



Ostrożnie! Obchodź się ostrożnie z modułami. Nie kładź gwałtownie modułów na twardej powierzchni lub na rogach. Nie przeciągaj modułów po sobie podczas rozpakowywania.



Paczka musi być zawsze transportowana, obsługiwana i przechowywana w taki sposób, aby strzałki zawsze wskazywały w górę.



Nie stój ani nie stawaj na modułach. Nie umieszczaj żadnych przedmiotów na modułach.



Materiały opakowaniowe nadają się do recyklingu.



Opakowanie i moduły powinny być chronione przed nadmierną wilgocią (deszcz, śnieg itp.). Należy je przechowywać w suchym miejscu. Jeśli opakowania i moduły nie mogą być przechowywane w magazynach lub pomieszczeniach, to należy je ostrożnie przykryć plandekami.



Nie układaj więcej palet niż maksymalna dozwolona ilość. Nigdy nie układaj w stos więcej niż 2 palety.



Rozpakowuj i wyciągaj moduły z palety w dwie osoby. Wyciągaj zawsze pionowo do góry. Podczas pracy z modułami zawsze używaj obu rąk i rękawic ochronnych.



Nie używaj wózka widłowego po stronie dłuższej krawędzi palety.

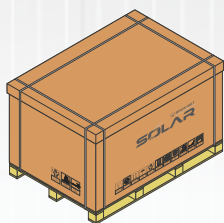


Podczas transportu po stronie dłuższej krawędzi palety używaj tylko wózka ręcznego.



Szklana strona modułów! Unikaj kolizji z innymi obiektami.

7) Instrukcje rozpakowywania



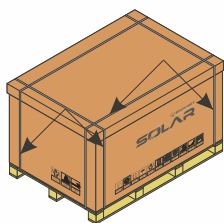
Sprawdź opakowanie i paletę pod kątem uszkodzeń jakie mogły powstać w wyniku niewłaściwego transportowania lub magazynowania. W przypadku wykrycia uszkodzenia opakowania sporządź protokół zniszczenia w obecności kuriera lub dostawcy oraz powiadom producenta o zaistniałej sytuacji. Ustaw paletę na twardym podłożu. Unieś paletę do góry i wstaw pod jeden z długich boków palety podkład na całej długości palety (do wysokości 10 cm) np. drewnianą belkę tak, aby paleta po opuszczeniu przechyliła się na drugi bok pod kątem ok. 5° od pionu. Dzięki temu moduły w kartonie będą przechylone co ułatwi ich wyjmowanie. Wyjmować moduły tylko z tej strony.



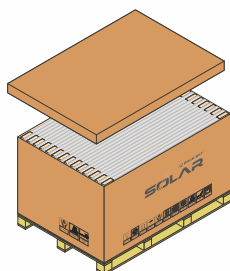
Przetnij folię opakowaniową za pomocą narzędzia tnącego tak, aby uniknąć zadrapania modułów. Używaj narzędzi tnących bezpiecznych.



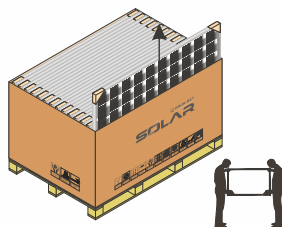
Nie używaj noży i innych narzędzi tnących skierowanych ostrzem w stronę opakowania kartonowego. Mogą one przeciąć karton i uszkodzić moduły.



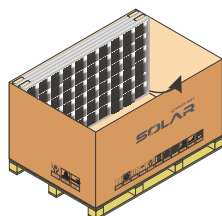
Usuń folię stretch z opakowania. Rozetnij taśmę bandowniczą na całej palecie. Upewnij się, że paleta z modułami stoi pionowo na twardym podłożu przechylona o kąt ok. 5° w stronę jednego z długich boków.



Ściągnij kartonowe wieko z góry opakowania. Sprawdź, czy kartonowe narożniki oddzielające co drugi moduł są na miejscu.



Wyciągaj moduły pionowo z opakowania. Czynność tę wykonuj zawsze w dwie osoby. Używaj rękawic ochronnych aby uniknąć zranienia lub wypadkowi. Procedurę powtarzaj dla każdego modułu w opakowaniu.



W momencie gdy pozycja modułów stanie się niestabilna, odsuń je od krawędzi opakowania i oprzyj o kartonową ścianę pudła. Następnie ostrożnie wyciągaj pozostałe moduły z opakowania.